

GN 275 | Morsetti di collegamento girevoli

Alluminio



- 1
- 2
- 3
- 4
- 5
- 6
- 7
- 8
- 9
- 10
- 11
- 12
- 13
- 14
- 15
- 16
- 17
- 18
-

MATERIALE

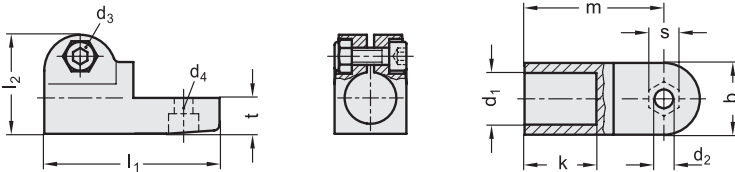
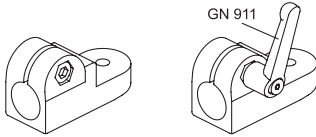
Alluminio, finitura mat.
Vite e dado in acciaio INOX AISI 304.

ESECUZIONI STANDARD

Suffissi per finitura superficiale:
- **BL**: colore naturale.
- **SW**: rivestimento resina epossidica resistente a raggi UV, colore nero RAL 9005.

CARATTERISTICHE E APPLICAZIONI

Il foro di fissaggio dei morsetti di collegamento GN 275 consente l'impiego ottimale con i tubi GN 990 (vedi pag. 1368).
I morsetti di collegamento GN 275 possono essere assemblati con i morsetti GN 271 (vedi pag 1341), GN 273 (vedi pag 1343) o GN 277 (vedi pag 1347).
La vite di bloccaggio d3 può essere sostituita dal kit GN 911 (vedi pag. 1372).



Codice BL	Codice SW	Descrizione	b	d1	d2	d3	d4	k	l1	l2	m	t	s	d3 Kit di serraggio	△
GN.59011	GN.59016	GN 275-B12-2-*	25	12	6.5	M6	M6	25	61	34.5	48.5	12.5	10	GN 911-M6-22	74
GN.59031	GN.59036	GN 275-B14-2-*	25	14	6.5	M6	M6	25	61	34.5	48.5	12.5	10	GN 911-M6-22	70
GN.59051	GN.59056	GN 275-B16-2-*	25	16	6.5	M6	M6	25	61	34.5	48.5	12.5	10	GN 911-M6-22	60
GN.59071	GN.59076	GN 275-B18-2-*	25	18	6.5	M6	M6	25	61	34.5	48.5	12.5	10	GN 911-M6-22	64

2 * Completare aggiungendo l'indice del tipo di finitura del morsetto: BL (naturale) o SW (nero).